



# TROPHEE HAC 2015

## Règlement

### Déroulement de l'épreuve :

- 7h00 rendez vous au Centre Nautique d'Hendaye, local du HAC.
- 09h00 début de l'épreuve, départ ordonné par le Directeur de Compétition depuis la bouée située en face de la plage d'Hendaye.
- 15h00 fin de la compétition positionnement à la bouée de départ, les retardataires seront pénalisés de 500 points par minutes de retard.

La durée de l'épreuve est de 6 heures.

Le temps de pêche minimum pour valider l'épreuve d'une équipe est de 03h30.

Deux compétiteurs en action de chasse avec chacun sa bouée, le troisième assurant la sécurité à bord du navire.

Le bateau devra être équipé du matériel de sécurité à jour correspondant à sa catégorie, d'une VHF, ainsi que du pavillon Alpha.

Un pointage sera effectué au départ et à l'arrivée des concurrents, il est impératif de bien suivre les consignes du Directeur de Compétition sous peine de disqualification immédiate.

Toute réclamation devra être accompagnée de la somme de 100€, puis délibérée hors personne incriminée entre le Directeur de Compétition, le Bureau du HAC et, si présent, un membre du Bureau de la FNPSA.

### Prises autorisées, décompte des points :

- Sars, Dorades, Rascasses, Rougets, Ombrines, Grondins : poids minimum de 500g, pénalité à moins de 400g.
- Mulets, Labres, Saupes : 3 prises par espèce maximum, poids minimum de 500g, pénalité moins de 400g, valeur de la prise fixée à 1000 points.
- Bars, Dentis : poids minimum de 1000g, pénalité à moins de 800g.
- Maigre : poids minimum de 2kg, pénalité à moins de 1,6kg.
- Bonites, Sérioles : poids minimum de 1kg, pénalité à moins de 750g.

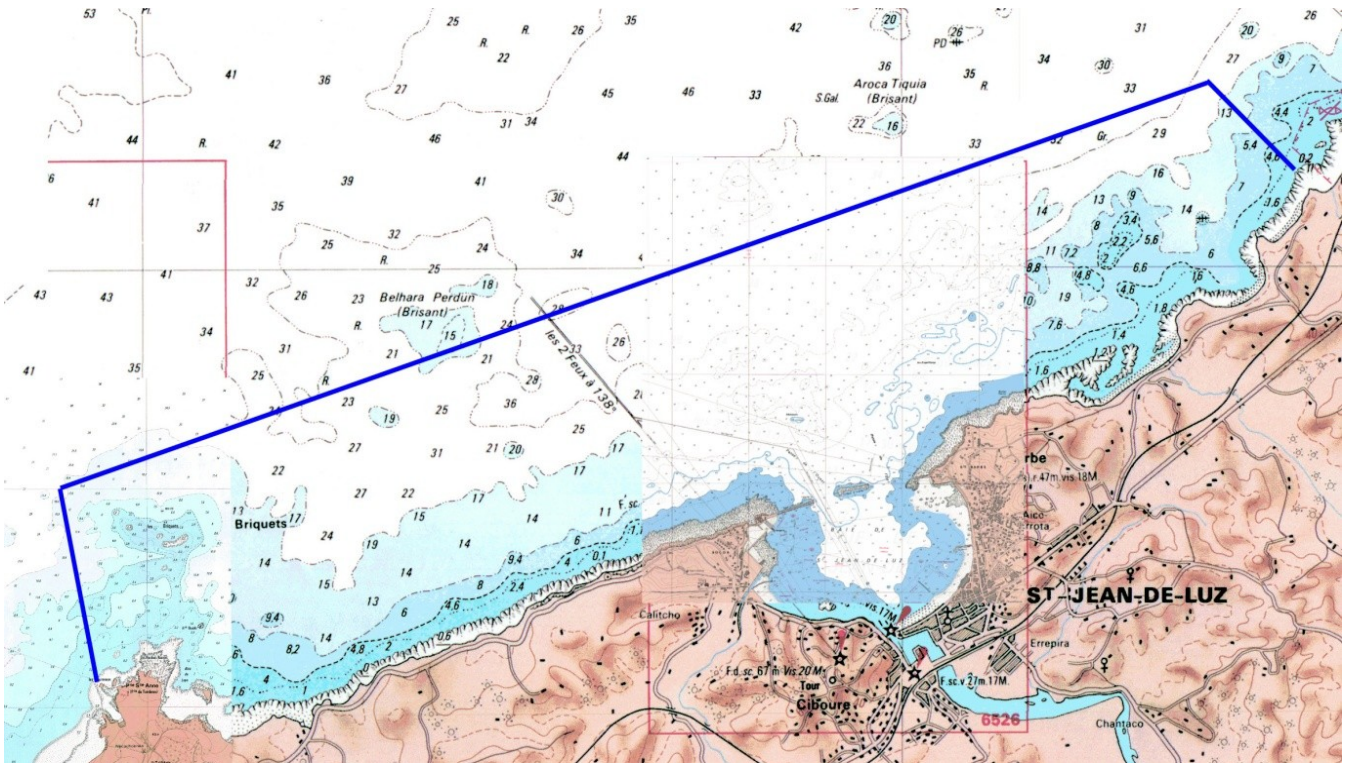
Chaque prise valable bénéficiera de 500 points de bonification par prise + 1 point/gramme sauf mention contraire précédemment énoncée.

Les prises de plus de 10 kg compteront pour 10500 points.

Une sanction de -500 points sera appliquée pour toute prise pénalisable présentée à la pesée.

**Aucune prise supplémentaire en dehors de celles mentionnées ne sera comptabilisée, elles seront déposées sans accroche poissons dans les sacs ou bacs prévus à cet effet.**

## Zone de Compétition :



Merci de respecter la réglementation en vigueur, de navigation, taille des prises, de couper la queue des poissons etc...

Toutes les informations concernant les personnes à contacter durant l'épreuve (Médecin, Directeur de Compétition, téléphones, canaux VHF) vous seront fournis le jeudi soir au moment des inscriptions.

